

MILICOLOR ECO
ECO 107000118



Millicolor[®]



ECO



Handwritten signature

CONCEDITI IL LUSO DELL'ECO-ESCLUSIVITÀ







434 A
MILLICOLOR ECO (LT. 5) + COLORI' 434 (80 ML)



434 B + ADDITIVO STAR G 300

MILLICOLOR ECO (LT. 5) + COLORI[®] 434 (30 ML.) + ADDITIVO STAR G 300 (LT. 0,100)



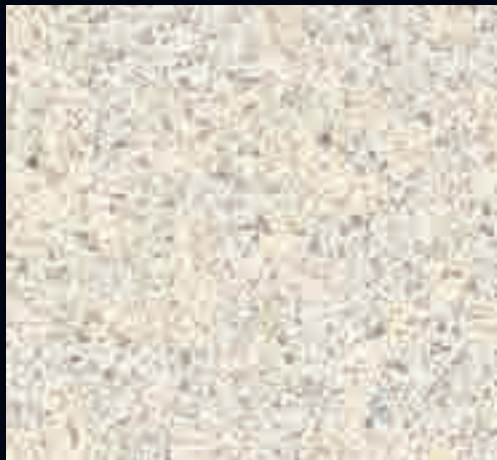
434 C + L50 Col. 301

MILLICOLOR ECO (LT. 5) + COLORI[®] 434 (12 ML.) + L50 Col. 301 (LT. 0,250)



434 D + MAGIC LIGHT ADDITIVO S90

MILLICOLOR ECO (LT. 5) + COLORI[®] 434 (4 ML.) + MAGIC LIGHT ADDITIVO S90 (LT 0,250)



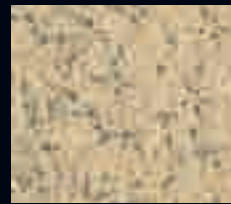
MILLICOLOR ECO



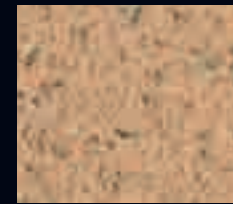
477 B



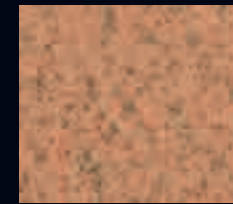
477 A



438 D



438 C



438 B



438 A



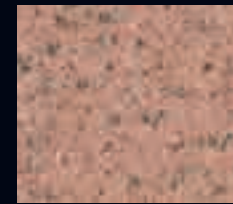
432 B



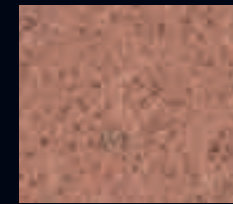
432 A



437 D



437 C



437 B



437 A



458 D



458 C



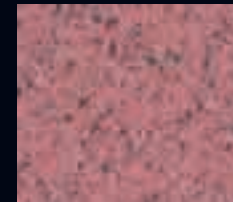
458 B



458 A



439 D



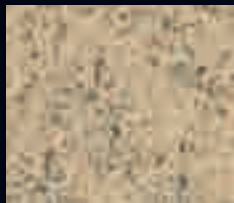
439 C



439 B



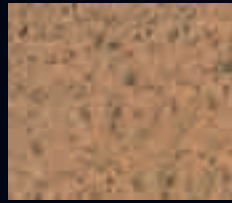
439 A



434 D



434 C



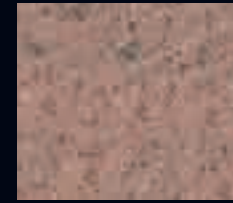
434 B



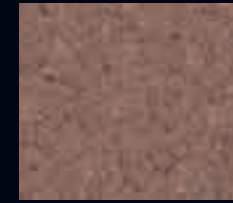
434 A



436 D



436 C



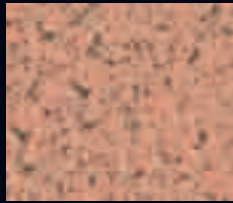
436 B



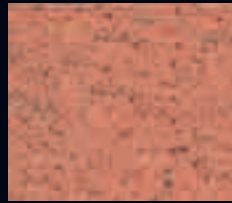
436 A



441 D



441 C



441 B



441 A



450 D



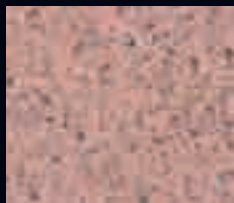
450 C



450 B



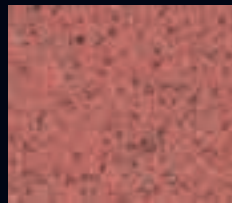
450 A



440 D



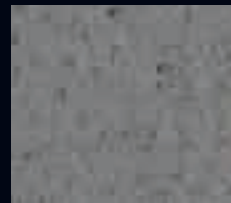
440 C



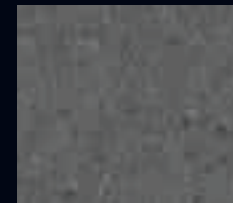
440 B



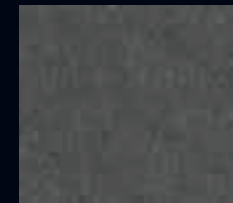
440 A



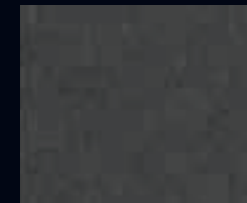
461 D



461 C



461 B



461 A



469 A



469 B



469 C



469 D



460 D



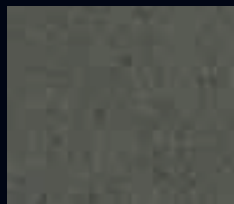
460 C



460 B



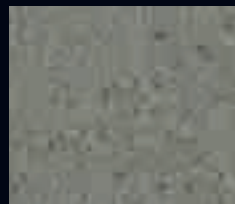
460 A



468 A



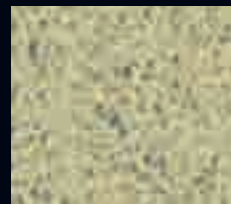
468 B



468 C



468 D



476 D



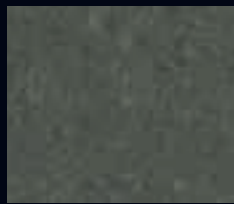
476 C



476 B



476 A



464 A



464 B



464 C



464 D



463 D



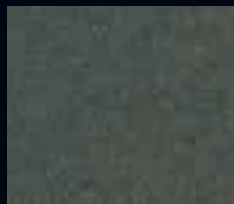
463 C



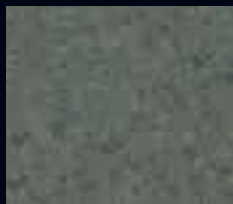
463 B



463 A



465 A



465 B



465 C



465 D



466 D



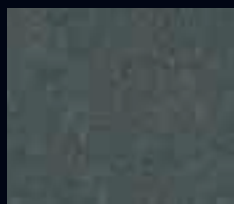
466 C



466 B



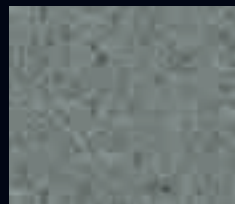
466 A



478 A



478 B



478 C



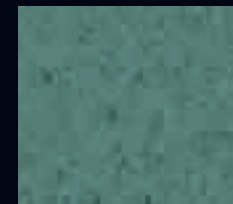
478 D



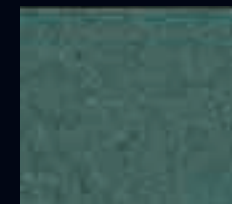
453 D



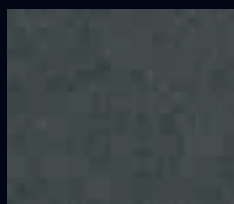
453 C



453 B



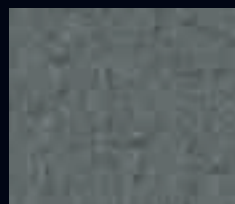
453 A



448 A



448 B



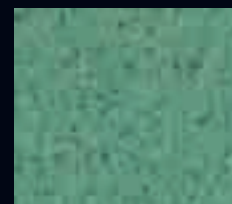
448 C



448 D



427 D



427 C



427 B



427 A



462 D



462 C



462 B



462 A



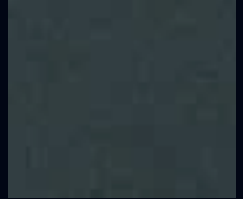
451 D



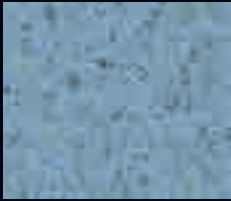
451 C



451 B



451 A



446 D



446 C



446 B



446 A



425 D



425 C



425 B



425 A



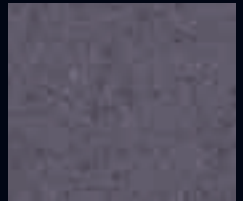
445 D



445 C



445 B



445 A



429 D



429 C



429 B



429 A



A

MILLICOLOR ECO (LT. 5) + COLORI' (80 ML.)

B

MILLICOLOR ECO (LT. 5) + COLORI' (30 ML.)

C

MILLICOLOR ECO (LT. 5) + COLORI' (12 ML.)

D

MILLICOLOR ECO (LT. 5) + COLORI' (4 ML.)

I Rivestimento multicolore inodore all'acqua per interno. Il MILLICOLOR ECO è particolarmente adatto per la decorazione di civili abitazioni e locali pubblici come hotel, bar, cinema, uffici, scuole, banche, ecc., donando ad essi un tocco di raffinata eleganza. **CARATTERISTICHE:** Per ottenere i colori del catalogo occorre mescolare il MILLICOLOR ECO con la relativa quantità di pasta colorante denominata COLORI'. In alternativa si può colorare con il Sistema Tintometrico VALCLONE. **APPLICAZIONE DEL MILLICOLOR ECO:** Diluire il MILLICOLOR ECO al 10% con acqua e mescolare bene prima di ogni applicazione. MILLICOLOR ECO va applicato a spruzzo ad una pressione di 2,5 - 3,5 atmosfere e con un ugello non inferiore a 2,5 mm. di diametro ad una distanza di 20 - 30 cm dal supporto. Il disegno può variare in funzione della pressione e del compressore utilizzati. Applicare una prima mano di MILLICOLOR ECO in senso verticale ed a pittura bagnata ripassare in senso orizzontale. Dopo circa 2 - 4 ore a 20°C procedere con la seconda mano di MILLICOLOR ECO seguendo la stessa tecnica della prima utilizzando poco prodotto ed uniformando la tinta al supporto stesso. **MILLICOLOR ECO LUMINESCENTE:** Aggiungere LT. 0,250 di MAGIC LIGHT Additivo a LT. 5 di MILLICOLOR ECO, ed applicare sempre a spruzzo, su tutte le pareti di una stanza. Illuminando poi l'ambiente con luce artificiale per almeno 5 minuti e spegnendola nuovamente (oppure in caso di black out) le pareti, si rillumineranno progressivamente per poi stabilizzarsi dopo qualche minuto. Tale luminescenza può durare da 1 a 3 ore a seconda dell'intensità della luce assorbita, per poi attenuarsi gradualmente in 2 o 3 ore. MILLICOLOR ECO con MAGIC LIGHT rende gli ambienti sicuri e confortevoli. Per aumentare la luminosità e la durata è sufficiente versare un quantitativo superiore di Additivo (es. LT. 0,500 in LT. 5 di MILLICOLOR ECO). **N.B.:** Si consiglia di utilizzare MAGIC LIGHT Additivo sulle tonalità più chiare di MILLICOLOR ECO (es. C - D) mentre sulle nuance più scure (es. A - B) l'effetto luminescente risulterà più alleggerito. Con MAGIC LIGHT Additivo le tonalità di MILLICOLOR ECO appariranno leggermente più chiare, inoltre dopo l'aggiunta del MAGIC LIGHT, il MILLICOLOR ECO va applicato entro 24 ore per non perderne la stabilità. **APPLICAZIONE DEL FONDO: Supporti Vecchi.** Eliminare le vecchie pitture non ancorate e sfarinanti e lavare con saponi adeguati. A supporto asciutto, stuccare ed una volta essiccato, carteggiare per lisciare bene la superficie. Successivamente, applicare come fissativo, una mano di PRIMER 400 diluito al 50% con acqua e dopo circa 4 - 6 ore a 20°C stendere una seconda mano di PRIMER 400 diluito al 20 - 25% sempre con acqua. Il PRIMER 400 va applicato con Rullo di lana e con rullate più incrociate possibili per ottenere una maggiore copertura del supporto. Dopo 6 ore a 20°C, procedere con l'applicazione del MILLICOLOR ECO. **Supporti Nuovi.** Carteggiare solo dove necessario per rendere liscio il supporto. Applicare poi il PRIMER 400 diluito al 20 - 25% solo sulle stuccature e dopo 4 - 6 ore a 20°C stendere, su tutta la superficie, il PRIMER 400 che va applicato sempre a copertura con Rullo di lana e con rullate più incrociate possibili per ottenere una maggiore chiusura del supporto. Trascorse altre 6 ore a 20°C, procedere con l'applicazione del MILLICOLOR ECO. **DATI TECNICI: Diluizione:** Il MILLICOLOR ECO va diluito al 10% con acqua. Diluendolo in percentuale superiore si ottiene un effetto puntinato più grande; il PRIMER 400 va diluito al 20 - 25% con acqua; MAGIC LIGHT Additivo è pronto all'uso. **Resa:** MILLICOLOR ECO circa LT. 1 per 3 - 4 mq due mani; PRIMER 400 circa LT. 1 per 14 - 15 mq una mano a copertura; MAGIC LIGHT Additivo LT. 0,250 per LT. 5 di MILLICOLOR ECO. **Confezioni:** il MILLICOLOR ECO è disponibile in confezioni da LT. 5; il PRIMER 400 è disponibile in confezioni da LT. 0,750 - LT. 5; il COLORI' è da ML. 80 e da ML. 480; MAGIC LIGHT Additivo è disponibile da LT. 0,100 - LT. 0,250. Tutti i prodotti vanno mescolati bene prima dell'uso. **Temperatura per applicazione:** superiore a +5°C e inferiore a +35°C. **Essiccazione:** fuori polvere dopo circa 4 ore a 20°C. Asciutto dopo 6 - 8 ore a 20°C. Indurisce dopo 24 - 36 ore in base alla temperatura dell'ambiente. **Aspetto del prodotto:** opaco. **Resistenza:** dopo il completo indurimento, si ottiene una pellicola trasparente con buona resistenza agli urti ed alla normale abrasione. **Lavabilità:** dopo 15 giorni dall'applicazione risulta lievemente lavabile con acqua utilizzando una spugna morbida. Per renderlo maggiormente lavabile applicare una mano di FINISH V 16 non diluito. **Pulizia attrezzi:** con acqua a prodotto non essiccato; con solvente a prodotto essiccato. **Conservazione:** in latta ben chiusa, anche dopo l'uso, a temperatura superiore a +10°C e inferiore a +30°C. **Stabilità:** 1 anno circa in confezioni ben sigillate e mai aperte. Dopo la colorazione MILLICOLOR ECO va applicato entro 10 - 15 giorni per evitare un tono diverso. **NORME PARTICOLARI DI SICUREZZA:** Evitare il contatto diretto con la pelle, proteggere gli occhi ed il viso, in caso di contatto, lavare immediatamente ed abbondantemente con acqua e consultare il medico. Le attrezzature non devono essere lavate in corsi d'acqua, scarichi, ecc. **AVVERTENZE PER L'UTILIZZATORE:** Le informazioni soprariportate sono esatte ed accurate. Tuttavia non essendo le condizioni d'impiego sotto il nostro controllo, non ci assumiamo alcuna responsabilità per i consigli ed i suggerimenti forniti. Si consiglia di eseguire il ciclo completo su una piccola parete per verificare la perfetta riuscita dopo di che proseguire con la decorazione controllando costantemente gli effetti decorativi ottenuti, poiché il MILLICOLOR ECO si compone di prodotti naturali e resine speciali che reagiscono a seconda dell'umidità, del calore, della ventilazione ed in base alle modalità di applicazione. Quindi ogni lavoro acquisterà la propria personalizzazione. Le tinte possono variare, rispetto al catalogo, dal 20% al 30% come pure tra una partita e l'altra. Pertanto, onde evitare diversità di colore ad applicazione avvenuta, è necessario mescolare tutto il materiale in un contenitore grande prima di iniziare l'applicazione.

GB

Odourless water-based polychromatic coat for indoor application. MILLICOLOR ECO is particularly suitable for decorating residential environments and public areas such as hotels, bars, cinemas, offices, schools, banks, etc., giving them a touch of stylish elegance. **CHARACTERISTICS:** To obtain the colours displayed in the catalogue, mix MILLICOLOR ECO with the corresponding amount of COLORI' colouring paste. Alternatively, the VALCLONE Dispensing System may be used to achieve the desired colour. **APPLICATION OF MILLICOLOR ECO:** Dilute the MILLICOLOR ECO 10% with water and mix well before each application. MILLICOLOR ECO must be sprayed at a pressure of 2.5 - 3.5 atmospheres, using a nozzle with a minimum diameter of 2.5 mm, at a distance of 20 - 30 cm from the surface. The pattern may vary, depending on the pressure and the compressor used. Apply a first coat of MILLICOLOR ECO vertically; while the paint is still wet go over it again horizontally. After approximately 2 - 4 hours at 20°C, apply the second coat of MILLICOLOR ECO in the same way as the first, using only a little product and evening out the paint on the surface. **LUMINESCENT MILLICOLOR ECO:** Add 0.250 litres of MAGIC LIGHT Additive to 5 litres of MILLICOLOR ECO and spray over all the walls in a room. Next, artificially light the room for at least 5 minutes; when the light is switched off (or if there is a blackout), the walls will gradually light up again and eventually stabilise after a few minutes. This luminescence may last between 1 and 3 hours, depending on the intensity of the light absorbed, and will fade gradually after 2 to 3 hours. Used together, MILLICOLOR ECO and MAGIC LIGHT make rooms safe and comfortable. To increase the brightness and duration, simply add a larger quantity of the Additive (e.g. 0.500 litres to every 5 litres of MILLICOLOR ECO). **N.B.:** We recommend using MAGIC LIGHT Additive on the lighter shades of MILLICOLOR ECO (e.g. C - D); darker shades (e.g. A - B) will produce less of a luminescent effect. With MAGIC LIGHT Additive, the MILLICOLOR ECO shades will appear slightly lighter; plus, after adding MAGIC LIGHT, MILLICOLOR ECO must be applied within 24 hours so that none of its stability is lost. **BASE COAT APPLICATION: Old Surfaces.** Remove old non-adhering and peeling paint and wash using a suitable soap product. When the surface is dry, fill any cracks. Once the filler has dried, sand the surface to make sure it is smooth. Next, apply a coat of PRIMER 400 diluted 50% with water to act as a fixative. After approximately 4 - 6 hours at 20°C, apply a second coat of PRIMER 400 diluted 20 - 25% with water. PRIMER 400 should be applied with a Wool Roller, using as many criss-crossed strokes as possible in order to achieve optimal surface coverage. After 6 hours at 20°C, proceed with the application of MILLICOLOR ECO. **New Surfaces.** Only sand where necessary to achieve a smooth surface. Next, apply PRIMER 400 diluted 20 - 25% to the filled areas only; after 4 - 6 hours at 20°C smooth PRIMER 400 over the entire surface using a Wool Roller, with as many criss-crossed strokes as possible so as to achieve optimal surface coverage. After a further 6 hours at 20°C, proceed with the application of MILLICOLOR ECO. **TECHNICAL DATA: Dilution:** MILLICOLOR ECO should be diluted 10% with water. Diluting it in a greater percentage achieves a more pronounced dotted effect; PRIMER 400 should be diluted 20 - 25% with water; MAGIC LIGHT Additive is ready to use. **Coverage:** MILLICOLOR ECO approx. 1 litre per 3 - 4 m², two coats; PRIMER 400 approx. 1 litre per 14 - 15 m², one coat to cover; MAGIC LIGHT Additive 0.250 litres per 5 litres of MILLICOLOR ECO. **Packaging:** MILLICOLOR ECO comes in 5 litre packs; PRIMER 400 is available in packs of 0.750 litres - 5 litres; COLORI' comes in 80 ml and 480 ml packs; MAGIC LIGHT Additive is available in packs of 0.100 litres - 0.250 litres. All products should be mixed thoroughly before use. **Application temperature:** between +5°C and +35°C. **Drying:** in a dust-free environment for approximately 4 hours at 20°C. Dry after 6 - 8 hours at 20°C. Hardens after 24 - 36 hours, depending on the temperature of the room. **Product appearance:** matt. **Resistance:** once the product has hardened completely, a breathable film develops which offers good resistance to knocks and normal abrasion. **Washability:** 15 days after application it can be washed gently with water, using a soft sponge. For greater washability, apply a coat of undiluted FINISH V 16. **Equipment cleaning:** with water immediately after use; with solvent if the product has dried. **Storage:** make sure the tin is tightly closed, even after use, and store at a temperature between +10°C and +30°C. **Stability:** approximately 1 year, if well sealed and never opened. MILLICOLOR ECO should be applied 10 - 15 days after colouring, to avoid changes in colour. **SPECIAL SAFETY INSTRUCTIONS:** Avoid direct contact with the skin. Protect eyes and face. In the event of contact, rinse immediately and thoroughly with water and consult a doctor. The equipment must not be washed in watercourses, drains etc. **USER ADVICE:** The above information is both correct and accurate. However, considering that the conditions in which the products are used are not under our control, we will not be held liable for any recommendations or advice provided. We recommend that the complete cycle is tested on a small wall first in order to ensure it is a success, after which the rest of the decoration procedure may be continued (check the decorative effects regularly as you proceed). This is because MILLICOLOR ECO contains natural products and special resins which react to moisture, heat, ventilation and the application method. Each application cycle will therefore acquire its own unique character. The shades may vary from those shown in the catalogue by 20% to 30%, and also between different batches. All the material should therefore be mixed in a large container before the application process is started, in order to avoid differences in colour once the product has been applied.

F Revêtement polychromatique inodore à l'eau pour intérieur. MILLICOLOR ECO est parfait pour la décoration d'habitations résidentielles et de locaux publics tels que hôtels, cafés, cinémas, bureaux, écoles, banques, etc. auxquels il apporte une touche d'élégance et de raffinement. **CARACTÉRISTIQUES:** Pour obtenir les couleurs du catalogue, il faut mélanger MILLICOLOR ECO avec la quantité de pâte colorante 'COLORI' nécessaire. Il est aussi possible de réaliser la coloration à l'aide du système colorimétrique VALCLONE. **APPLICATION DE MILLICOLOR ECO:** Diluer MILLICOLOR ECO à 10% avec de l'eau et bien mélanger avant toute application. Appliquer MILLICOLOR ECO par pulvérisation à une pression de 2,5 - 3,5 atmosphères avec une buse d'au moins 2,5 mm de diamètre, à 20 - 30 cm de distance du support. Le dessin peut varier selon la pression et le compresseur utilisés Appliquer une première couche de MILLICOLOR ECO dans le sens vertical et tandis que la peinture est encore humide, repasser dans le sens horizontal. Au bout d'environ 2 - 4 heures à 20°C, appliquer la deuxième couche de MILLICOLOR ECO en utilisant la même technique que la première, en utilisant peu de produit et en uniformisant la teinte sur le support. **MILLICOLOR ECO LUMINESCENT:** Ajouter 0,250 litres de MAGIC LIGHT Additif à 5 litres de MILLICOLOR ECO, et appliquer par pulvérisation sur tous les murs de la pièce. En éclairant ensuite la pièce à la lumière artificielle pendant 5 minutes et en l'éteignant à nouveau (ou bien en cas de coupure de courant) les murs s'illumineront progressivement pour se stabiliser au bout de quelques minutes. Cette luminescence peut durer de 1 à 3 heures selon l'intensité de la lumière absorbée, elle s'atténuera ensuite progressivement en 2 ou 3 heures. MILLICOLOR ECO avec MAGIC LIGHT rend les espaces sûrs et confortables. Pour augmenter la luminosité et sa durée, il suffit de verser une plus grande quantité d'additif (par ex. 0,500 litres dans 5 litres de MILLICOLOR ECO). **N.B.:** Nous conseillons d'utiliser l'additif MAGIC LIGHT sur les teintes plus claires de MILLICOLOR ECO (par ex. C - D) tandis que sur les nuances plus foncées (par ex. A - B) l'effet luminescent sera plus léger. Avec l'additif MAGIC LIGHT les teintes de MILLICOLOR ECO paraîtront légèrement plus claires. Après avoir ajouté MAGIC LIGHT, il faudra appliquer MILLICOLOR ECO dans les 24 heures pour ne pas perdre sa stabilité. **APPLICATION DU FOND: Supports anciens:** Éliminer les vieilles peintures qui s'effritent et laver avec du savon approprié. Sur support sec, mastiquer et après séchage, poncer en lissant bien la surface. Appliquer ensuite une couche de PRIMER 400 dilué à 50% avec de l'eau qui fera office de fixatif. Au bout d'environ 4 - 6 heures à 20°C, appliquer une deuxième couche de PRIMER 400 dilué à 20 - 25% avec de l'eau. Appliquer PRIMER 400 au rouleau de laine en croisant le plus possible les coups de rouleau pour obtenir une plus grande couverture du support. Au bout de 6 heures à 20°C, appliquer MILLICOLOR ECO. **Supports neufs:** Ne poncer qu'aux endroits nécessaires pour lisser le support. Appliquer ensuite PRIMER 400 dilué à 20 - 25% uniquement aux endroits mastiqués. Au bout de 4 - 6 heures à 20°C, appliquer sur toute la surface une couche couvrante de PRIMER 400 au rouleau de laine en croisant le plus possible les coups de rouleau pour obtenir une couverture totale du support. Au bout de 6 autres heures à 20°C, appliquer MILLICOLOR ECO. **DONNÉES TECHNIQUES: Dilution:** Il faut diluer MILLICOLOR ECO avec 10% d'eau. Un pourcentage de dilution supérieur permet d'obtenir un effet ponctillé plus important; il faut diluer PRIMER 400 à 20 - 25% avec de l'eau; l'additif MAGIC LIGHT est prêt à l'emploi. **Rendement:** MILLICOLOR ECO environ 1 litre pour 3 - 4 m² deux couches; PRIMER 400 environ 1 litre pour 14 - 15 m² une couche couvrante; MAGIC LIGHT Additif 0,250 l pour 5 litres de MILLICOLOR ECO. **Conditionnement:** MILLICOLOR ECO est disponible en pots de 5 litres; PRIMER 400 est conditionné en pots de 0,750 l - 5 litres; COLORI' est disponible en doseurs de 80 ml et de 480 ml; MAGIC LIGHT Additif est disponible en 0,100 l et en 0,250. Attention à bien mélanger les produits avant leur utilisation. **Température d'application:** entre +5°C et +35°C. **Séchage:** hors poussière au bout de 4 heures environ à 20°C. Sec au bout de 6 - 8 heures à 20°C. Il durcit au bout de 24 - 36 heures selon la température ambiante. Aspect du produit: mat. **Résistance:** après durcissement complet, on obtient la formation d'une pellicule transpirante présentant une bonne résistance aux chocs et à une abrasion normale. **Entretien:** modérément lavable à l'eau et avec une éponge douce, 15 jours après son application. Pour rendre le produit encore plus lavable, appliquer une couche de FINISH V 16 non dilué. Nettoyage des outils: à l'eau quand le produit n'a pas encore séché; avec du solvant si le produit a séché. Conservation: dans un bidon bien fermé, même après usage, à une température comprise entre +10°C et +30°C. Stabilité: 1 an environ dans des bidons bien fermés, jamais ouverts. Après sa coloration, il faut appliquer MILLICOLOR ECO dans les 10 - 15 jours qui suivent pour éviter tout changement de ton. **CONSIGNES DE SÉCURITÉ PARTICULIÈRES:** Éviter le contact direct avec la peau. Protéger les yeux et le visage. En cas de contact, rincer immédiatement et abondamment à l'eau et consulter un médecin. Les outils ne doivent pas être nettoyés dans des cours d'eau, des évier, etc. **CONSEILS UTILES POUR L'UTILISATEUR:** Les renseignements fournis plus haut sont exacts et fiables. Les conditions d'utilisation échappant toutefois à notre contrôle, nous déclinons toute responsabilité quant aux avis et aux conseils fournis. Nous conseillons d'effectuer un cycle d'application complet sur une petite surface pour s'assurer de la réussite finale. Parachever ensuite la décoration en gardant constamment sous contrôle les effets décoratifs obtenus car MILLICOLOR ECO est composé de produits naturels et de résines spéciales qui réagissent en fonction de l'humidité, de la chaleur, de la ventilation et du mode d'application. Chaque travail aura donc sa propre personnalité. Les teintes peuvent varier de 20% à 30% par rapport au catalogue et selon les lots. Afin d'éviter des différences de couleur une fois l'application terminée, mélanger le tout dans un grand bidon avant de commencer à peindre.

E Revestimiento para interiores policromático inodoro al agua. MILLICOLOR ECO se adapta especialmente para pintar viviendas particulares y locales públicos como hoteles, bares, cines, oficinas, escuelas, bancos, etc., brindando un toque de elegancia refinada. **CARACTERÍSTICAS:** Para lograr los colores del catálogo es necesario mezclar MILLICOLOR ECO con la respectiva cantidad de pasta colorante 'COLORI'. Como alternativa, es posible colorearlo con el Sistema Tintométrico VALCLONE. **APLICACIÓN DE MILLICOLOR ECO:** Diluir MILLICOLOR ECO al 10% con agua y mezclar bien antes de cada aplicación. MILLICOLOR ECO se aplica pulverizando con una presión de 2,5 - 3,5 atmósferas, con una tobera no más pequeña de 2,5 mm de diámetro a una distancia de 20 - 30 cm de la superficie. El dibujo puede cambiar en función de la presión y del compresor empleados. Aplicar una primera mano de MILLICOLOR ECO en sentido vertical y con la pintura todavía mojada repasar en sentido horizontal. Después de 2 - 4 horas a 20°C pasar la segunda mano de MILLICOLOR ECO empleando la misma técnica de la primera, utilizando poco producto y uniformando el color de la superficie. **MILLICOLOR ECO LUMINISCENTE:** Agregar 0,250 l de MAGIC LIGHT Aditivo a 5 l de MILLICOLOR ECO y aplicar siempre pulverizando, sobre todas las paredes de una habitación iluminando luego el ambiente con luz artificial durante por lo menos 5 minutos y luego apagándola (o bien en caso black out) las paredes, se volverán a iluminar progresivamente para luego estabilizarse pasados algunos minutos. Dicha luminiscencia puede durar de 1 a 3 horas dependiendo de la intensidad de la luz absorbida, para luego atenuarse gradualmente en 2 o 3 horas. MILLICOLOR ECO con MAGIC LIGHT vuelve los ambientes más seguros y confortables. Para aumentar la luminosidad y la duración es suficiente agregar una cantidad superior de aditivo (ej.: 0,500 l en 5 l de MILLICOLOR ECO). Nota: Se aconseja utilizar MAGIC LIGHT Aditivo con los tonos más claros de MILLICOLOR ECO (ej.: C - D) mientras que para los tonos más oscuros (ej.: A - B) el efecto luminiscente será más atenuado. Con MAGIC LIGHT Aditivo los tonos de MILLICOLOR ECO aparecen levemente más claros, además, después de agregar MAGIC LIGHT, MILLICOLOR ECO se aplica dentro de las 24 horas para no perder la estabilidad. **APLICACIÓN DEL FONDO: Soportes Viejos.** Quitar la pintura vieja, descascarada y harinosa y lavar con jabones específicos. Con la superficie seca, estucar y una vez seca, lijar para dejarla bien lisa. Luego aplicar como fijador una mano de PRIMER 400 diluido al 50% con agua y después de aprox. 4 - 6 horas a 20°C pasar una segunda mano de PRIMER 400 diluido con agua al 20 - 25%. PRIMER 400 se aplica con Rodillo de lana y con pasadas lo más cruzadas posibles para conseguir una mayor cobertura del soporte. Después de 6 horas a 20°C, aplicar MILLICOLOR ECO. **Soportes Nuevos.** Lijar sólo donde sea necesario para que quede más lisa la superficie. Aplicar PRIMER 400 diluido al 20 - 25% sólo en los estucados y después de 4 - 6 horas a 20°C pasar sobre toda la superficie, PRIMER 400 se aplica siempre para cubrir con Rodillo de lana y con pasadas de rodillo lo más cruzadas posibles para lograr la mayor cobertura de la superficie. Después de 6 horas a 20°C, aplicar MILLICOLOR ECO. **DATOS TÉCNICOS: Dilución:** MILLICOLOR ECO se diluye con agua al 10%. Diluyendo con una mayor porcentaje se obtiene un efecto punteado más grande, PRIMER 400 se diluye al 20 - 25% con agua; MAGIC LIGHT Aditivo está listo para el uso. **Rendimiento:** MILLICOLOR ECO aprox. 1 l para dos manos en 3 - 4 m², PRIMER 400 aprox. 1 l para una mano en 14 - 15 m² para cubrir; MAGIC LIGHT Aditivo 0,250 l para 5 l de MILLICOLOR ECO. **Envases:** MILLICOLOR ECO se encuentra disponible en envases de 5 l; PRIMER 400 se presenta en envases de 0,750 l - 5 l; COLORI' se presenta en envases de 80 y 480 ml. MAGIC LIGHT se encuentra disponible en 0,100 y 0,250 l Todos los productos se deben mezclar bien antes del uso. **Temperatura para la aplicación:** superior a +5°C e inferior a +35°C. **Secado:** sin polvo después de 4 horas a 20°C. Seco después de 6 - 8 horas a 20°C. Se endurece después de 24 horas según la temperatura ambiente. **Aspecto del producto:** opaco. **Resistencia:** después de su completo endurecimiento, se obtiene una película transpirante con buena resistencia a los golpes y a la normal abrasión. **Lavable:** resulta levemente lavable con una esponja blanda, agua y detergentes comunes 15 días después de la aplicación. Para que sea más lavable aplicar una mano de FINISH V 16 no diluido. **Lavado de las herramientas:** con agua, si el producto no está seco, con solvente, si el producto está seco. **Almacenamiento:** en lata bien cerrada, aún después del uso, a una temperatura superior a +10° C e inferior a +30°C. **Estabilidad:** 1 año aprox. en envases bien sellados y sin abrir. Después de la coloración, MILLICOLOR ECO se aplica dentro de los 10 - 15 días para evitar un tono diferente. **NORMAS ESPECIALES DE SEGURIDAD:** Evitar el contacto directo con la piel, proteger los ojos y el rostro; en caso de contacto, lavar inmediatamente con abundante agua y consultar con un médico. Los herramientas no deben lavarse en cursos de agua ni desagües, etc. **ADVERTENCIAS PARA EL USUARIO:** La información anterior es exacta y precisa. Sin embargo, al no tener bajo control las condiciones de aplicación, no asumimos ninguna responsabilidad por los consejos y sugerencias proporcionados. Como MILLICOLOR ECO se compone de productos naturales y resinas especiales que son afectados por la humedad, el calor, la ventilación y la forma de aplicación, se aconseja efectuar el ciclo de aplicación completo sobre una pared pequeña para comprobar los resultados y luego proseguir con la pintura controlando constantemente los efectos decorativos obtenidos. Cada trabajo alcanzará su propia personalidad. Los colores pueden variar del 20% al 30% con respecto al catálogo, al igual que entre un lote y otro. Por lo tanto, para evitar cambios de color, una vez realizada la aplicación, es aconsejable mezclar todo el material en un recipiente grande antes de iniciar la aplicación.

D Mehrfarbige Wandbeschichtung für Innenräume auf Wasserbasis. MILLICOLOR ECO ist perfekt für die Dekoration von Wohnräumen und öffentlichen Gebäuden wie Hotels, Bars, Kinos, Büros, Schulen, Banken etc. und verleiht ihnen Eleganz und Raffinesse. **EIGENSCHAFTEN:** Um die im Katalog gezeigten Farben zu erhalten, muss MILLICOLOR ECO mit der entsprechenden Menge Farbpaste mit der Bezeichnung 'COLORI' gemischt werden. Alternativ dazu kann das Produkt auch mit dem Farbmischsystem VALCLONE abgetönt werden. **ANWENDUNG VON MILLICOLOR ECO:** MILLICOLOR ECO mit 10% Wasser verdünnen und vor jedem Auftrag gut durchmischen. MILLICOLOR ECO wird mit Spritztechnik bei einem Druck von 2,5 - 3,5 Atmosphären und mit einer Düse von 2,5 mm Durchmesser in einem Abstand von 20 - 30 cm vom Untergrund aufgesprüht. Die Zeichnung ist je nach Druck und verwendetem Kompressor anders. Eine erste Schicht MILLICOLOR ECO in vertikaler Richtung auftragen und noch im feuchten Zustand eine weitere horizontale Schicht auftragen. Nach etwa 2 - 4 Stunden bei 20°C kann die zweite Schicht MILLICOLOR ECO nach dem gleichen, oben beschriebenen Prinzip aufgetragen werden. Verwenden Sie nur wenig Produkt und versuchen Sie, den Untergrund möglichst gleichmäßig zu bedecken. **MILLICOLOR ECO MIT LEUCHEFFEKT:** 0,25 l MAGIC-LIGHT-Zusatz zu 5 l MILLICOLOR ECO zugeben und immer mit einer Spritzzstufe alle Wände eines Zimmers auftragen. Sobald im Raum mindestens 5 Minuten lang ein künstliches Licht eingeschaltet und dann wieder eingeschaltet wird (oder bei Stromausfall) leuchten die Wände schrittweise immer stärker auf bis sie nach einigen Minuten die stärkste Leuchtkraft erreicht haben. Der Leuchteffekt kann abhängig von der Intensität des aufgenommenen Lichts zwischen 1 und 3 Stunden anhalten und lässt dann schrittweise über einen Zeitraum von 2 bis 3 Stunden nach. MILLICOLOR ECO mit MAGIC LIGHT schenkt Ihnen sichere und behagliche Räume. Um die Leuchtkraft und die Leuchtdauer zu verlängern, fügen Sie etwas mehr Zusatz hinzu (z.B. 0,5 l in 5 l MILLICOLOR ECO). **Hinweis:** Wir empfehlen den Zusatz MAGIC LIGHT eher bei hellen Farben des MILLICOLOR ECO (z.B. C - D). Bei dunkleren Farben (z.B. A - B) ist der Leuchteffekt etwas abgeschwächt. Mit dem Zusatz MAGIC LIGHT erscheinen alle Farben des MILLICOLOR ECO etwas heller. Beachten Sie auch, dass das mit dem Zusatz MAGIC LIGHT versetzte MILLICOLOR ECO innerhalb von 24 Stunden aufgetragen werden muss, um die Stabilität nicht zu verlieren. **GRUNDIERUNG: Alte Untergründe,** Entfernen Sie alte, nicht haftende und abbröckelnde Farbe vom Untergrund und säubern Sie diesen mit Wasser und geeigneten Seifen. Den trockenen Untergrund verspachteln und nach dem Trocknen abschleifen, um eine glatte Fläche zu erhalten. Tragen Sie anschließend als Fixiermittel eine Schicht PRIMER 400 nach Verdünnung mit Wasser zu 50% auf und nach einer Trocknungszeit von etwa 4 - 6 Stunden bei 20°C bringen Sie eine zweite Schicht PRIMER 400 auf, diesmal zu 20 - 25% mit Wasser verdünnt. Der PRIMER 400 wird mit einer Wollnarbrolle mit möglichst oft verkreuzten Rollenstrichen aufgetragen, damit der Untergrund gut abgedeckt wird. Nach 6 Stunden bei 20°C können Sie mit dem Auftrag von MILLICOLOR ECO beginnen. **Neue Untergründe,** Nur die Stellen abschleifen, die notwendig sind, um einen glatten Untergrund zu erhalten. Bringen Sie dann nur auf den verspachtelten Stellen eine Schicht von zu 20 - 25% verdünntem PRIMER 400 auf und nach einer Trockenzeit von 4 - 6 Stunden bei 20°C eine Schicht PRIMER 400 auf die gesamte Fläche. Auch hier verwenden Sie eine Wollnarbrolle und tragen die Schichten mit möglichst oft verkreuzten Rollenstrichen auf, damit die gesamte Fläche gut abgedichtet wird. Nach weiteren 6 Stunden bei 20°C können Sie mit dem Auftrag von MILLICOLOR ECO beginnen. **TECHNISCHE ANGABEN: Verdünnung:** MILLICOLOR ECO wird zu 10% mit Wasser verdünnt. Wenn man es mit einem höheren Prozentsatz verdünnt, wirkt der Anstrich stärker gepunktet; der PRIMER 400 wird zu 20 - 25% mit Wasser verdünnt; der Zusatz MAGIC LIGHT ist gebrauchsfertig. **Ergiebigkeit:** MILLICOLOR ECO zirka 1 l für 3 - 4 qm für zwei Anstriche; PRIMER 400 zirka 1 l für 14 - 15 qm für einen Abdeckanstrich; Zusatz MAGIC LIGHT 0,250 l pro 5 l MILLICOLOR ECO. **Lieferform:** MILLICOLOR ECO ist in Packungsgrößen von 5 l; PRIMER 400 von 0,750 l und 5 l, COLORI' von 80 ml und 480 ml und der Zusatz MAGIC LIGHT in Packungsgrößen von 0,100 l und 0,250 l erhältlich. Alle Produkte sind vor der Verwendung zu mischen. **Anwendungstemperatur:** zwischen +5°C und +35°C. **Trocknung:** staubtrocken nach zirka 4 Stunden bei 20°C. Vollkommen trocken nach 6 - 8 Stunden bei 20°C. Aushärtung nach 24 - 36 Stunden je nach Raumtemperatur. **Aussehen des Produkts: matt. Widerstandsfähigkeit:** Nach der vollständigen Aushärtung entsteht ein atmungsaktiver Film mit guter Beständigkeit gegen Stöße und normalen Abrieb. **Waschbarkeit:** 15 Tage nach dem Auftrag moderat abwaschbar mit Wasser und gewöhnlichen Reinigungsmitteln unter Verwendung eines weichen Schwamms. Eine Schicht unverdünntes FINISH V 16 verbessert die Waschbarkeit zusätzlich. **Reinigung der Utensilien:** mit Wasser bei noch feuchter Farbe und mit Lösungsmittel bei eingetrockneter Farbe. **Aufbewahrung:** nach der Verwendung in gut verschlossenem Behältnis bei einer Temperatur zwischen +10 und +30°C. **Haltbarkeit:** 1 Jahr in gut versiegelten, ungeöffneten Verpackungen. Nach der Beimischung der Farbe muss MILLICOLOR ECO innerhalb von 10 - 15 Tagen verarbeitet werden, um eine Farbveränderung zu vermeiden. **BESONDERE SICHERHEITBESTIMMUNGEN:** Vermeiden Sie direkten Hautkontakt, schützen Sie Augen und Gesicht. Bei versehentlichem Kontakt mit dem Produkt sofort mit viel Wasser spülen und einen Arzt aufsuchen. Die Ausrüstung darf nicht in Wasserläufen, Abflüssen usw. gereinigt werden. **HINWEISE FÜR DEN BENUTZER:** Die oben aufgeführten Informationen sind richtig und präzise. Da die Anwendungsbedingungen nicht unserer Kontrolle unterliegen, übernehmen wir keinerlei Verantwortung für die von uns erteilten Ratschläge und Empfehlungen. Es empfiehlt sich, den kompletten Anwendungszyklus auf einer kleinen Wand auszuprobieren, um das perfekte Gelingen zu überprüfen. Beginnen Sie dann mit der eigentlichen Dekoration und kontrollieren Sie fortwährend die erzielten Effekte. MILLICOLOR ECO ist aus natürlichen Produkten und Spezialharzen hergestellt, die je nach Feuchtigkeit, Wärme, Lüftung und Anwendungsmethode unterschiedlich reagieren. Daher wird jede Arbeit eine individuelle Prägung aufweisen. Die Farböne können um 20% bis 30% vom Katalog abweichen; ebenso können auch die Chargen unterschiedlich ausfallen. Zur Vermeidung von Farburnterschieden nach dem Farbauftrag ist es notwendig, das gesamte Material vor Beginn des Farbauftrags in einem großen Behälter zu vermischen.

VALPAINT TUNISIE S.A.
Zone Industrielle Zaghoun
1100 ZAGHOUAN - TUNISIE
Tel +216 71 751 223 / +216 72 681 051
Fax +216 71 751 344 / +216 72 681 071
E-mail: valpaint.tunisie@valpaint.com.tn

VALPAINT ESPANA S.L.
Calle Magdalenes, 25 3°
08002 BARCELONA - ESPAÑA
Tel. +34 93 6382645
Fax +34 93 6382735
E-mail: info@valpaint.es

VALPAINT DESIGN D.O.O.
Džemala Bijedića, 281
71000 SARAJEVO - BIH
Tel. +387 33 626134 / +387 33 761116
Fax. +387 33 761115
E-mail: valpaint@bih.net.ba

Altro Punto Vendita:
V Proleterske Brigade, 255
81000 PODGORICA - MONTENEGRO
Tel./Fax +382 20 656938
E-mail: info@valpaint-design.com

Altro Punto Vendita:
TC Solidum-Škorpikova, 11
10090 ZAGREB - CROATIA
Tel./Fax. +385 1 3794918
E-mail: info@valpaint-design.hr



10/13



VALPAINT S.p.A.

Via dell'Industria, 80 - 60020 POLVERIGI (AN) ITALY - Tel. +39 071 906383 (r.a.) - Fax +39 071 906384 www.valpaint.it - E-mail: info@valpaint.it

AZIENDA CERTIFICATA ISO 9001:2008 ED ISO 14001:2004