



VALSETIN





Valsetin, l'Eleganza e la Sinuosità della Seta



Valsetin[®]

MYM
SALON



EFFETTO SETA SPATOLATA



VALSETIN Col. 509 (LT. 1) + COLORI' Col. 461 A (40 ML)
VALSETIN Col. 509 (LT. 4) + COLORI' Col. 461 A (160 ML)

EFFETTO SETA SPATOLATA SOFT



VALSETIN Col. 509 (LT. 1) + COLORI' Col. 461 A (40 ML) + V30 (LT. 0,250)
VALSETIN Col. 509 (LT. 4) + COLORI' Col. 461 A (160 ML) + V30 (LT. 1)

Valsetin[®]

VALPAINT[®]

EFFETTO SETA STRIATA



VALSETIN Col. 509 (LT. 1) + COLORI' Col. 461 A (40 ML)
VALSETIN Col. 509 (LT. 4) + COLORI' Col. 461 A (160 ML)

EFFETTO SETA STRIATA SOFT



VALSETIN Col. 509 (LT. 1) + COLORI' Col. 461 A (40 ML) + V30 (LT. 0,250)
VALSETIN Col. 509 (LT. 4) + COLORI' Col. 461 A (160 ML) + V30 (LT. 1)



EFFETTO SETA D'ORIENTE



VALSETIN Col. 509 (LT. 1) + COLORI' Col. 461 A (40 ML)
VALSETIN Col. 509 (LT. 4) + COLORI' Col. 461 A (160 ML)

EFFETTO SETA LAMATA



VALSETIN Col. 509 (LT. 1) + COLORI' Col. 445 A (40 ML)
VALSETIN Col. 509 (LT. 4) + COLORI' Col. 445 A (160 ML)

EFFETTO SETA PENNELLATA



VALSETIN Col. 509 (LT. 1) + COLORI' Col. 436 B (20 ML)
VALSETIN Col. 509 (LT. 4) + COLORI' Col. 436 B (80 ML)

EFFETTO SETA FIORATA



VALSETIN Col. 509 (LT. 1) + COLORI' Col. 436 D (1 ML)
VALSETIN Col. 509 (LT. 4) + COLORI' Col. 436 D (4 ML)

EFFETTO SETA D'ORIENTE SOFT



VALSETIN Col. 509 (LT. 1) + COLORI' Col. 461 A (40 ML) + V30 (LT. 0,250)
VALSETIN Col. 509 (LT. 4) + COLORI' Col. 461 A (160 ML) + V30 (LT. 1)

EFFETTO SETA LAMATA SOFT



VALSETIN Col. 509 (LT. 1) + COLORI' Col. 445 A (40 ML) + V30 (LT. 0,250)
VALSETIN Col. 509 (LT. 4) + COLORI' Col. 445 A (160 ML) + V30 (LT. 1)

EFFETTO SETA PENNELLATA SOFT



VALSETIN Col. 509 (LT. 1) + COLORI' Col. 436 B (20 ML) + V30 (LT. 0,250)
VALSETIN Col. 509 (LT. 4) + COLORI' Col. 436 B (80 ML) + V30 (LT. 1)

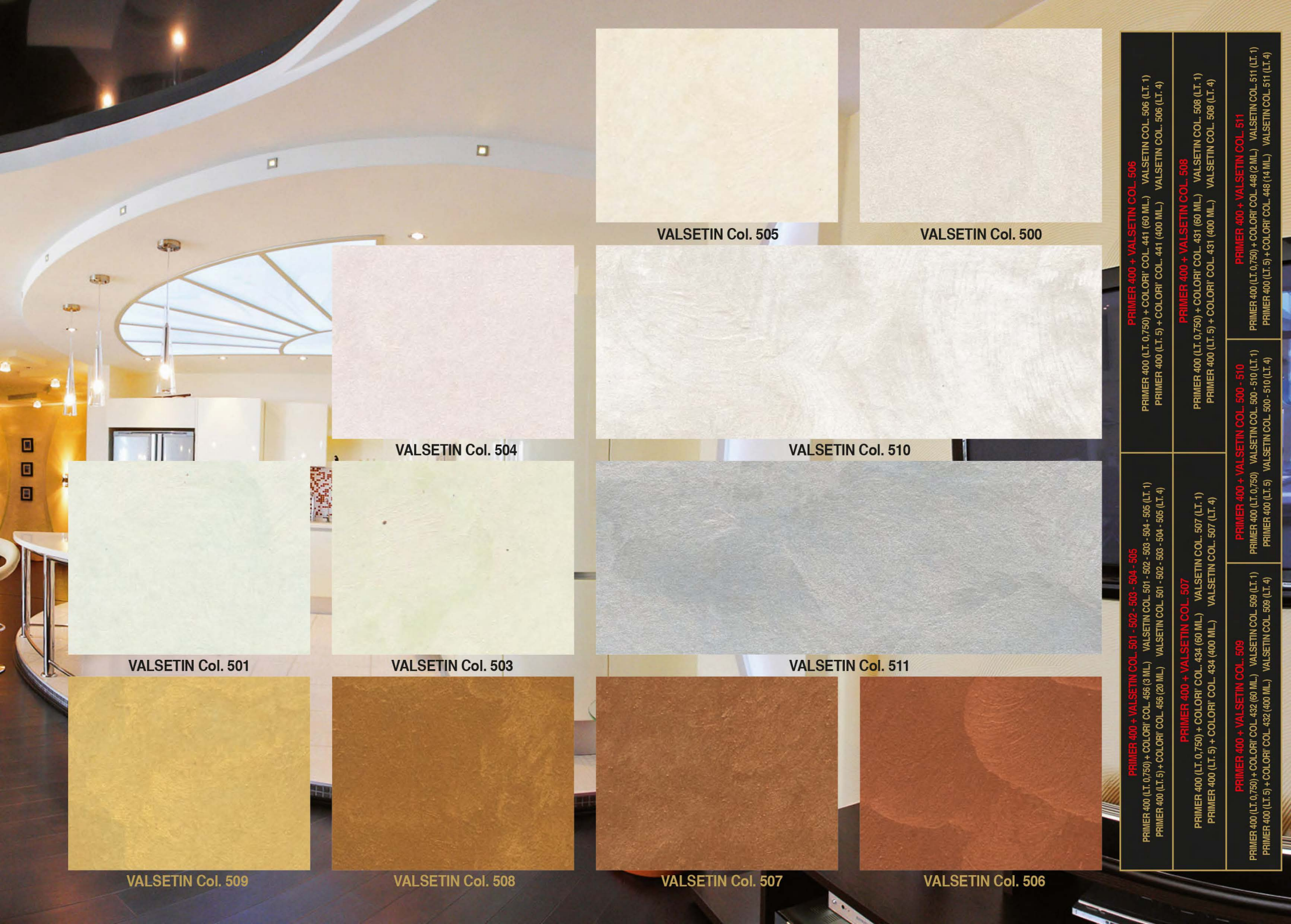
EFFETTO SETA PARATO



VALSETIN Col. 509 (LT. 1) + COLORI' Col. 436 D (1 ML) + V30 (LT. 0,250)
VALSETIN Col. 509 (LT. 4) + COLORI' Col. 436 D (4 ML) + V30 (LT. 1)



VALSETIN Col. 502



VALSETIN Col. 505



VALSETIN Col. 500



VALSETIN Col. 504



VALSETIN Col. 510



VALSETIN Col. 501



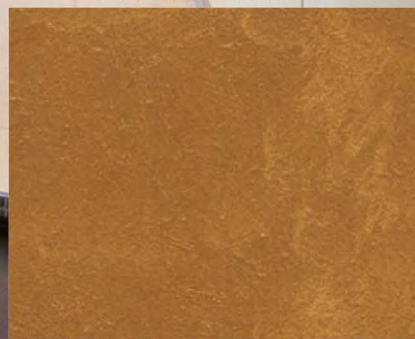
VALSETIN Col. 503



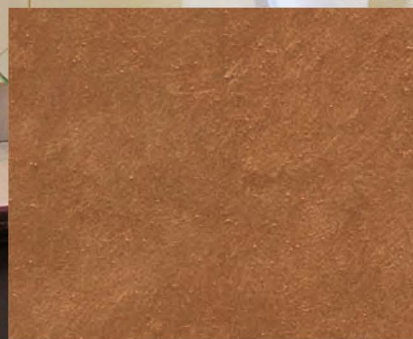
VALSETIN Col. 511



VALSETIN Col. 509



VALSETIN Col. 508



VALSETIN Col. 507



VALSETIN Col. 506

<p>PRIMER 400 + VALSETIN COL. 506 PRIMER 400 (L.T. 0,750) + COLORI' COL. 441 (60 ML.) VALSETIN COL. 506 (L.T. 1) PRIMER 400 (L.T. 5) + COLORI' COL. 441 (400 ML.) VALSETIN COL. 506 (L.T. 4)</p>	<p>PRIMER 400 + VALSETIN COL. 508 PRIMER 400 (L.T. 0,750) + COLORI' COL. 431 (60 ML.) VALSETIN COL. 508 (L.T. 1) PRIMER 400 (L.T. 5) + COLORI' COL. 431 (400 ML.) VALSETIN COL. 508 (L.T. 4)</p>	<p>PRIMER 400 + VALSETIN COL. 511 PRIMER 400 (L.T. 0,750) + COLORI' COL. 448 (2 ML.) VALSETIN COL. 511 (L.T. 1) PRIMER 400 (L.T. 5) + COLORI' COL. 448 (14 ML.) VALSETIN COL. 511 (L.T. 4)</p>
<p>PRIMER 400 + VALSETIN COL. 501 - 502 - 503 - 504 - 505 PRIMER 400 (L.T. 0,750) + COLORI' COL. 501 - 502 - 503 - 504 - 505 (L.T. 1) PRIMER 400 (L.T. 5) + COLORI' COL. 501 - 502 - 503 - 504 - 505 (L.T. 4)</p>	<p>PRIMER 400 + VALSETIN COL. 507 PRIMER 400 (L.T. 0,750) + COLORI' COL. 434 (60 ML.) VALSETIN COL. 507 (L.T. 1) PRIMER 400 (L.T. 5) + COLORI' COL. 434 (400 ML.) VALSETIN COL. 507 (L.T. 4)</p>	<p>PRIMER 400 + VALSETIN COL. 500 - 510 PRIMER 400 (L.T. 0,750) VALSETIN COL. 500 - 510 (L.T. 1) PRIMER 400 (L.T. 5) VALSETIN COL. 500 - 510 (L.T. 4)</p>
<p>PRIMER 400 + VALSETIN COL. 509 PRIMER 400 (L.T. 0,750) + COLORI' COL. 432 (60 ML.) VALSETIN COL. 509 (L.T. 1) PRIMER 400 (L.T. 5) + COLORI' COL. 432 (400 ML.) VALSETIN COL. 509 (L.T. 4)</p>		





VALSETIN 500



VALSETIN 500 + 432 D



VALSETIN 500 + 432 C



VALSETIN 500 + 432 B



VALSETIN 500 + 434 D



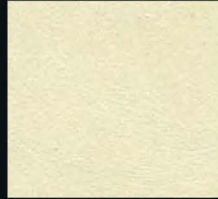
VALSETIN 500 + 434 C



VALSETIN 500 + 434 B



VALSETIN 500 + 434 A



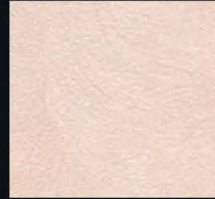
VALSETIN 500 + 460 D



VALSETIN 500 + 460 C



VALSETIN 500 + 460 B



VALSETIN 500 + 436 D



VALSETIN 500 + 436 C



VALSETIN 500 + 436 B



VALSETIN 500 + 436 A



VALSETIN 500 + 458 D



VALSETIN 500 + 458 C



VALSETIN 500 + 458 B



VALSETIN 500 + 458 A



VALSETIN 500 + 450 D



VALSETIN 500 + 450 C



VALSETIN 500 + 450 B



VALSETIN 500 + 450 A



VALSETIN 500 + 441 D



VALSETIN 500 + 441 C



VALSETIN 500 + 441 B



VALSETIN 500 + 441 A



VALSETIN 500 + 461 D



VALSETIN 500 + 461 C



VALSETIN 500 + 461 B



VALSETIN 500 + 461 A



VALSETIN 500 + 439 D



VALSETIN 500 + 439 C



VALSETIN 500 + 439 B



VALSETIN 500 + 439 A



VALSETIN 500 + 445 D



VALSETIN 500 + 445 C



VALSETIN 500 + 445 B



VALSETIN 500 + 445 A



VALSETIN 500 + 426 D



VALSETIN 500 + 426 C



VALSETIN 500 + 426 B



VALSETIN 500 + 426 A



VALSETIN 500 + 429 D



VALSETIN 500 + 429 C



VALSETIN 500 + 429 B



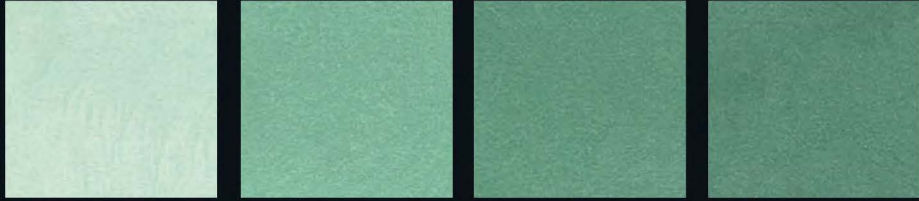
VALSETIN 500 + 429 A

PRIMER 400 LT. 0,750 + VALSETIN COL. 500 LT. 1

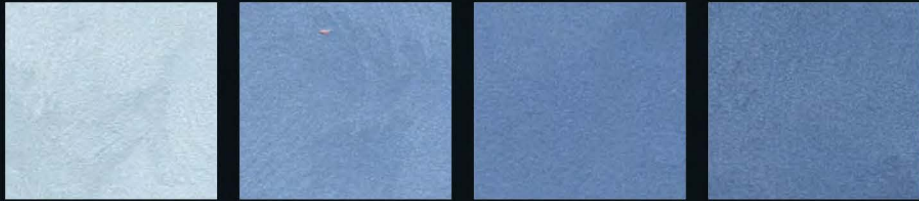
- A** PRIMER 400 (LT. 0,750) + COLORI' (24 ML.) VALSETIN COL. 500 (LT. 1) + COLORI' (40 ML.)
- B** PRIMER 400 (LT. 0,750) + COLORI' (9 ML.) VALSETIN COL. 500 (LT. 1) + COLORI' (20 ML.)
- C** PRIMER 400 (LT. 0,750) + COLORI' (5 ML.) VALSETIN COL. 500 (LT. 1) + COLORI' (8 ML.)
- D** PRIMER 400 (LT. 0,750) + COLORI' (2 ML.) VALSETIN COL. 500 (LT. 1) + COLORI' (1 ML.)



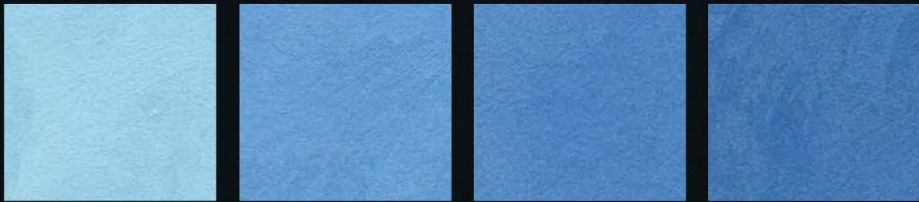
VALSETIN 500 + 463 D VALSETIN 500 + 463 C VALSETIN 500 + 463 B VALSETIN 500 + 463 A



VALSETIN 500 + 427 D VALSETIN 500 + 427 C VALSETIN 500 + 427 B VALSETIN 500 + 427 A



VALSETIN 500 + 446 D VALSETIN 500 + 446 C VALSETIN 500 + 446 B VALSETIN 500 + 446 A



VALSETIN 500 + 428 D VALSETIN 500 + 428 C VALSETIN 500 + 428 B VALSETIN 500 + 428 A



VALSETIN 500 + 448 D VALSETIN 500 + 448 C VALSETIN 500 + 448 B VALSETIN 500 + 448 A



VALSETIN 500 + 451 D VALSETIN 500 + 451 C VALSETIN 500 + 451 B VALSETIN 500 + 451 A



VALSETIN 509



VALSETIN 509 + 432 D



VALSETIN 509 + 432 C



VALSETIN 509 + 432 B



VALSETIN 509 + 460 D



VALSETIN 509 + 460 C



VALSETIN 509 + 460 B



VALSETIN 509 + 458 D



VALSETIN 509 + 458 C



VALSETIN 509 + 458 B



VALSETIN 509 + 458 A



VALSETIN 509 + 441 D



VALSETIN 509 + 441 C



VALSETIN 509 + 441 B



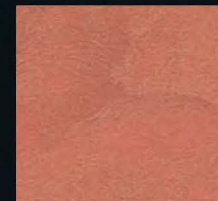
VALSETIN 509 + 441 A



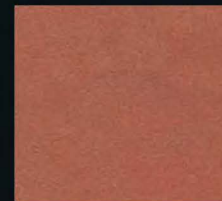
VALSETIN 509 + 439 D



VALSETIN 509 + 439 C



VALSETIN 509 + 439 B



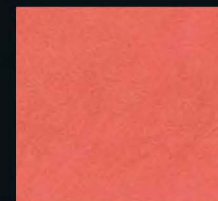
VALSETIN 509 + 439 A



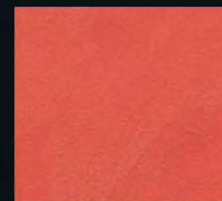
VALSETIN 509 + 426 D



VALSETIN 509 + 426 C



VALSETIN 509 + 426 B



VALSETIN 509 + 426 A

PRIMER 400 LT 5 + VALSETIN COL. 500 LT. 4
A PRIMER 400 (LT. 5) + COLORI' (160 ML.)
B PRIMER 400 (LT. 5) + COLORI' (60 ML.)
C PRIMER 400 (LT. 5) + COLORI' (33 ML.)
D PRIMER 400 (LT. 5) + COLORI' (13 ML.)
VALSETIN COL. 500 (LT. 4) + COLORI' (160 ML.)
VALSETIN COL. 500 (LT. 4) + COLORI' (80 ML.)
VALSETIN COL. 500 (LT. 4) + COLORI' (32 ML.)
VALSETIN COL. 500 (LT. 4) + COLORI' (4 ML.)



VALSETIN 509 + 434 D



VALSETIN 509 + 434 C



VALSETIN 509 + 434 B



VALSETIN 509 + 434 A



VALSETIN 509 + 463 D



VALSETIN 509 + 463 C



VALSETIN 509 + 463 B



VALSETIN 509 + 463 A



VALSETIN 509 + 436 D



VALSETIN 509 + 436 C



VALSETIN 509 + 436 B



VALSETIN 509 + 436 A



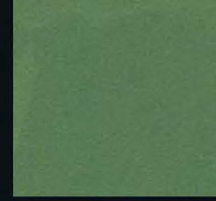
VALSETIN 509 + 427 D



VALSETIN 509 + 427 C



VALSETIN 509 + 427 B



VALSETIN 509 + 427 A



VALSETIN 509 + 450 D



VALSETIN 509 + 450 C



VALSETIN 509 + 450 B



VALSETIN 509 + 450 A



VALSETIN 509 + 446 D



VALSETIN 509 + 446 C



VALSETIN 509 + 446 B



VALSETIN 509 + 446 A



VALSETIN 509 + 461 D



VALSETIN 509 + 461 C



VALSETIN 509 + 461 B



VALSETIN 509 + 461 A



VALSETIN 509 + 428 D



VALSETIN 509 + 428 C



VALSETIN 509 + 428 B



VALSETIN 509 + 428 A



VALSETIN 509 + 445 D



VALSETIN 509 + 445 C



VALSETIN 509 + 445 B



VALSETIN 509 + 445 A



VALSETIN 509 + 448 D



VALSETIN 509 + 448 C



VALSETIN 509 + 448 B



VALSETIN 509 + 448 A



VALSETIN 509 + 429 D



VALSETIN 509 + 429 C



VALSETIN 509 + 429 B



VALSETIN 509 + 429 A



VALSETIN 509 + 451 D



VALSETIN 509 + 451 C



VALSETIN 509 + 451 B



VALSETIN 509 + 451 A

PRIMER 400 LT 5 + VALSETIN COL. 509 LT. 4

- A PRIMER 400 (LT. 5) + COLORI' 432 (400 ML.) + COLORI' (160 ML.) VALSETIN COL. 509 (LT. 4) + COLORI' (160 ML.)
- B PRIMER 400 (LT. 5) + COLORI' 432 (400 ML.) + COLORI' (60 ML.) VALSETIN COL. 509 (LT. 4) + COLORI' (60 ML.)
- C PRIMER 400 (LT. 5) + COLORI' 432 (400 ML.) + COLORI' (33 ML.) VALSETIN COL. 509 (LT. 4) + COLORI' (32 ML.)
- D PRIMER 400 (LT. 5) + COLORI' 432 (400 ML.) + COLORI' (13 ML.) VALSETIN COL. 509 (LT. 4) + COLORI' (4 ML.)

PRIMER 400 LT. 0,750 + VALSETIN COL. 509 LT. 1

- A PRIMER 400 (LT. 0,750) + COLORI' 432 (60 ML.) + COLORI' (24 ML.) VALSETIN COL. 509 (LT. 1) + COLORI' (40 ML.)
- B PRIMER 400 (LT. 0,750) + COLORI' 432 (60 ML.) + COLORI' (9 ML.) VALSETIN COL. 509 (LT. 1) + COLORI' (20 ML.)
- C PRIMER 400 (LT. 0,750) + COLORI' 432 (60 ML.) + COLORI' (5 ML.) VALSETIN COL. 509 (LT. 1) + COLORI' (8 ML.)
- D PRIMER 400 (LT. 0,750) + COLORI' 432 (60 ML.) + COLORI' (2 ML.) VALSETIN COL. 509 (LT. 1) + COLORI' (1 ML.)





VALSETIN 500 + V30



VALSETIN 500 + 432 D + V30



VALSETIN 500 + 432 C + V30



VALSETIN 500 + 432 B + V30



VALSETIN 500 + 434 D + V30



VALSETIN 500 + 434 C + V30



VALSETIN 500 + 434 B + V30



VALSETIN 500 + 434 A + V30



VALSETIN 500 + 460 D + V30



VALSETIN 500 + 460 C + V30



VALSETIN 500 + 460 B + V30



VALSETIN 500 + 436 D + V30



VALSETIN 500 + 436 C + V30



VALSETIN 500 + 436 B + V30



VALSETIN 500 + 436 A + V30



VALSETIN 500 + 458 D + V30



VALSETIN 500 + 458 C + V30



VALSETIN 500 + 458 B + V30



VALSETIN 500 + 458 A + V30



VALSETIN 500 + 450 D + V30



VALSETIN 500 + 450 C + V30



VALSETIN 500 + 450 B + V30



VALSETIN 500 + 450 A + V30



VALSETIN 500 + 441 D + V30



VALSETIN 500 + 441 C + V30



VALSETIN 500 + 441 B + V30



VALSETIN 500 + 441 A + V30



VALSETIN 500 + 461 D + V30



VALSETIN 500 + 461 C + V30



VALSETIN 500 + 461 B + V30



VALSETIN 500 + 461 A + V30



VALSETIN 500 + 439 D + V30



VALSETIN 500 + 439 C + V30



VALSETIN 500 + 439 B + V30



VALSETIN 500 + 439 A + V30



VALSETIN 500 + 445 D + V30



VALSETIN 500 + 445 C + V30



VALSETIN 500 + 445 B + V30



VALSETIN 500 + 445 A + V30



VALSETIN 500 + 426 D + V30



VALSETIN 500 + 426 C + V30



VALSETIN 500 + 426 B + V30



VALSETIN 500 + 426 A + V30



VALSETIN 500 + 429 D + V30



VALSETIN 500 + 429 C + V30



VALSETIN 500 + 429 B + V30



VALSETIN 500 + 429 A + V30

PRIMER 400 LT. 0,750 + VALSETIN COL. 500 LT. 1

A PRIMER 400 (LT. 0,750) + COLORI' (24 ML.) VALSETIN COL. 500 (LT. 1) + COLORI' (40 ML.) + V30 (LT. 0,250)
B PRIMER 400 (LT. 0,750) + COLORI' (9 ML.) VALSETIN COL. 500 (LT. 1) + COLORI' (20 ML.) + V30 (LT. 0,250)
C PRIMER 400 (LT. 0,750) + COLORI' (5 ML.) VALSETIN COL. 500 (LT. 1) + COLORI' (8 ML.) + V30 (LT. 0,250)
D PRIMER 400 (LT. 0,750) + COLORI' (2 ML.) VALSETIN COL. 500 (LT. 1) + COLORI' (1 ML.) + V30 (LT. 0,250)



VALSETIN 500 + 463 D + V30



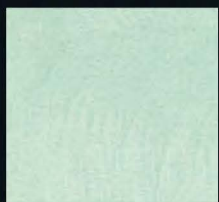
VALSETIN 500 + 463 C + V30



VALSETIN 500 + 463 B + V30



VALSETIN 500 + 463 A + V30



VALSETIN 500 + 427 D + V30



VALSETIN 500 + 427 C + V30



VALSETIN 500 + 427 B + V30



VALSETIN 500 + 427 A + V30



VALSETIN 500 + 446 D + V30



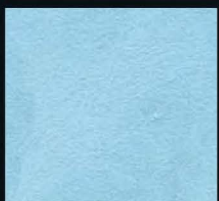
VALSETIN 500 + 446 C + V30



VALSETIN 500 + 446 B + V30



VALSETIN 500 + 446 A + V30



VALSETIN 500 + 428 D + V30



VALSETIN 500 + 428 C + V30



VALSETIN 500 + 428 B + V30



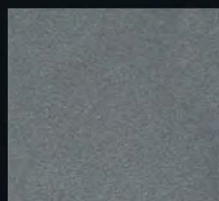
VALSETIN 500 + 428 A + V30



VALSETIN 500 + 448 D + V30



VALSETIN 500 + 448 C + V30



VALSETIN 500 + 448 B + V30



VALSETIN 500 + 448 A + V30



VALSETIN 500 + 451 D + V30



VALSETIN 500 + 451 C + V30



VALSETIN 500 + 451 B + V30



VALSETIN 500 + 451 A + V30



VALSETIN 509 + V30



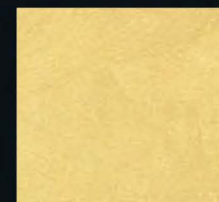
VALSETIN 509 + 432 D + V30



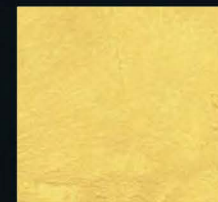
VALSETIN 509 + 432 C + V30



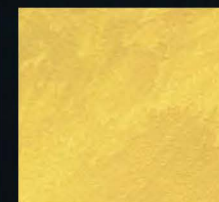
VALSETIN 509 + 432 B + V30



VALSETIN 509 + 460 D + V30



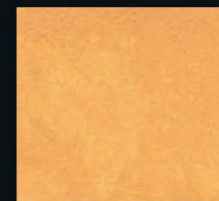
VALSETIN 509 + 460 C + V30



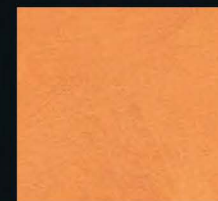
VALSETIN 509 + 460 B + V30



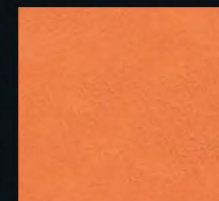
VALSETIN 509 + 458 D + V30



VALSETIN 509 + 458 C + V30



VALSETIN 509 + 458 B + V30



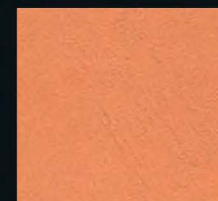
VALSETIN 509 + 458 A + V30



VALSETIN 509 + 441 D + V30



VALSETIN 509 + 441 C + V30



VALSETIN 509 + 441 B + V30



VALSETIN 509 + 441 A + V30



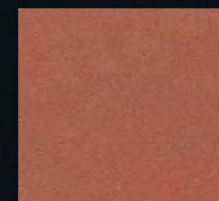
VALSETIN 509 + 439 D + V30



VALSETIN 509 + 439 C + V30



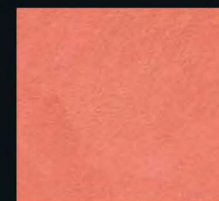
VALSETIN 509 + 439 B + V30



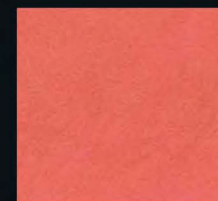
VALSETIN 509 + 439 A + V30



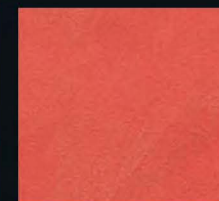
VALSETIN 509 + 426 D + V30



VALSETIN 509 + 426 C + V30



VALSETIN 509 + 426 B + V30



VALSETIN 509 + 426 A + V30

PRIMER 400 LT 5 + VALSETIN COL. 500 LT. 4

A PRIMER 400 (LT. 5) + COLORI^r (160 ML.) VALSETIN COL. 500 (LT. 4) + COLORI^r (160 ML.) + V30 (LT. 0,250)
 B PRIMER 400 (LT. 5) + COLORI^r (60 ML.) VALSETIN COL. 500 (LT. 4) + COLORI^r (80 ML.) + V30 (LT. 0,250)
 C PRIMER 400 (LT. 5) + COLORI^r (33 ML.) VALSETIN COL. 500 (LT. 4) + COLORI^r (32 ML.) + V30 (LT. 0,250)
 D PRIMER 400 (LT. 5) + COLORI^r (13 ML.) VALSETIN COL. 500 (LT. 4) + COLORI^r (4 ML.) + V30 (LT. 0,250)

VALSETIN 509 + 434 D + V30	VALSETIN 509 + 434 C + V30	VALSETIN 509 + 434 B + V30	VALSETIN 509 + 434 A + V30	VALSETIN 509 + 463 D + V30	VALSETIN 509 + 463 C + V30	VALSETIN 509 + 463 B + V30	VALSETIN 509 + 463 A + V30
VALSETIN 509 + 436 D + V30	VALSETIN 509 + 436 C + V30	VALSETIN 509 + 436 B + V30	VALSETIN 509 + 436 A + V30	VALSETIN 509 + 427 D + V30	VALSETIN 509 + 427 C + V30	VALSETIN 509 + 427 B + V30	VALSETIN 509 + 427 A + V30
VALSETIN 509 + 450 D + V30	VALSETIN 509 + 450 C + V30	VALSETIN 509 + 450 B + V30	VALSETIN 509 + 450 A + V30	VALSETIN 509 + 446 D + V30	VALSETIN 509 + 446 C + V30	VALSETIN 509 + 446 B + V30	VALSETIN 509 + 446 A + V30
VALSETIN 509 + 461 D + V30	VALSETIN 509 + 461 C + V30	VALSETIN 509 + 461 B + V30	VALSETIN 509 + 461 A + V30	VALSETIN 509 + 428 D + V30	VALSETIN 509 + 428 C + V30	VALSETIN 509 + 428 B + V30	VALSETIN 509 + 428 A + V30
VALSETIN 509 + 445 D + V30	VALSETIN 509 + 445 C + V30	VALSETIN 509 + 445 B + V30	VALSETIN 509 + 445 A + V30	VALSETIN 509 + 448 D + V30	VALSETIN 509 + 448 C + V30	VALSETIN 509 + 448 B + V30	VALSETIN 509 + 448 A + V30
VALSETIN 509 + 429 D + V30	VALSETIN 509 + 429 C + V30	VALSETIN 509 + 429 B + V30	VALSETIN 509 + 429 A + V30	VALSETIN 509 + 451 D + V30	VALSETIN 509 + 451 C + V30	VALSETIN 509 + 451 B + V30	VALSETIN 509 + 451 A + V30

PRIMER 400 LT. 5 + VALSETIN COL. 509 LT. 4

- A PRIMER 400 (LT. 5) + COLORI (160 ML.) + COLORI (160 ML.) + VALSETIN COL. 509 (LT. 4) + COLORI (160 ML.) + V30 (LT. 0,250)
- B PRIMER 400 (LT. 5) + COLORI (160 ML.) + COLORI (60 ML.) + VALSETIN COL. 509 (LT. 4) + COLORI (80 ML.) + V30 (LT. 0,250)
- C PRIMER 400 (LT. 5) + COLORI (432 (400 ML.) + COLORI (33 ML.) + VALSETIN COL. 509 (LT. 4) + COLORI (32 ML.) + V30 (LT. 0,250)
- D PRIMER 400 (LT. 5) + COLORI (432 (400 ML.) + COLORI (13 ML.) + VALSETIN COL. 509 (LT. 4) + COLORI (4 ML.) + V30 (LT. 0,250)

PRIMER 400 LT. 0,750 + VALSETIN COL. 509 LT. 1

- A PRIMER 400 (LT. 0,750) + COLORI (432 (60 ML.) + COLORI (24 ML.) + VALSETIN COL. 509 (LT. 1) + COLORI (40 ML.) + V30 (LT. 0,250)
- B PRIMER 400 (LT. 0,750) + COLORI (432 (60 ML.) + COLORI (9 ML.) + VALSETIN COL. 509 (LT. 1) + COLORI (20 ML.) + V30 (LT. 0,250)
- C PRIMER 400 (LT. 0,750) + COLORI (432 (60 ML.) + COLORI (5 ML.) + VALSETIN COL. 509 (LT. 1) + COLORI (8 ML.) + V30 (LT. 0,250)
- D PRIMER 400 (LT. 0,750) + COLORI (432 (60 ML.) + COLORI (2 ML.) + VALSETIN COL. 509 (LT. 1) + COLORI (1 ML.) + V30 (LT. 0,250)

**EFFETTO
SETA SPATOLATA**

	 <p>1 LT. 11 - 12 m²</p>				 <p>4 - 6 h</p>		<p>1 LT. 8 - 9 m²</p>
<p>PRIMER 400 + COLORI'</p>		<p>VALSETIN + COLORI'</p>					

**EFFETTO
SETA SPATOLATA SOFT**

	 <p>1 LT. 11 - 12 m²</p>				 <p>4 - 6 h</p>		<p>1 LT. 11 - 12 m²</p>
<p>PRIMER 400 LT. + COLORI'</p>		<p>VALSETIN + COLORI' + V30</p>					

**EFFETTO
SETA STRIATA**

	 <p>1 LT. 11 - 12 m²</p>				 <p>4 - 6 h</p>		<p>1 LT. 8 - 9 m²</p>
<p>PRIMER 400 + COLORI'</p>		<p>VALSETIN + COLORI'</p>					

**EFFETTO
SETA STRIATA SOFT**

	 <p>1 LT. 11 - 12 m²</p>				 <p>4 - 6 h</p>		<p>1 LT. 11 - 12 m²</p>
<p>PRIMER 400 LT. + COLORI'</p>		<p>VALSETIN + COLORI' + V30</p>					

**EFFETTO
SETA D'ORIENTE**

	 <p>1 LT. 11 - 12 m²</p>				 <p>4 - 6 h</p>		<p>1 LT. 8 - 9 m²</p>
<p>PRIMER 400 + COLORI'</p>		<p>VALSETIN + COLORI'</p>					

**EFFETTO
SETA D'ORIENTE SOFT**

	 <p>1 LT. 11 - 12 m²</p>				 <p>4 - 6 h</p>		<p>1 LT. 11 - 12 m²</p>
<p>PRIMER 400 LT. + COLORI'</p>		<p>VALSETIN + COLORI' + V30</p>					

**EFFETTO
SETA LAMATA**

	 <p>1 LT. 11 - 12 m²</p>				 <p>4 - 6 h</p>		<p>1 LT. 8 - 9 m²</p>
<p>PRIMER 400 + COLORI'</p>		<p>VALSETIN + COLORI'</p>					

**EFFETTO
SETA LAMATA SOFT**

	 <p>1 LT. 11 - 12 m²</p>				 <p>4 - 6 h</p>		<p>1 LT. 11 - 12 m²</p>
<p>PRIMER 400 LT. + COLORI'</p>		<p>VALSETIN + COLORI' + V30</p>					

**EFFETTO
SETA PENNELLATA**

	 <p>1 LT. 11 - 12 m²</p>				 <p>4 - 6 h</p>		<p>1 LT. 15 - 16 m²</p>
<p>PRIMER 400 + COLORI'</p>		<p>VALSETIN + COLORI'</p>					

**EFFETTO
SETA PENNELLATA SOFT**

	 <p>1 LT. 11 - 12 m²</p>				 <p>4 - 6 h</p>		<p>1 LT. 18 - 20 m²</p>
<p>PRIMER 400 LT. + COLORI'</p>		<p>VALSETIN + COLORI' + V30</p>					

**EFFETTO
SETA FIORATA**



**EFFETTO
SETA PARATO**



**EFFETTO
SETA FIORATA SOFT**



**EFFETTO
SETA PARATO SOFT**



VALSETIN personalizza gli ambienti e conferisce un'espressione distinta: ogni decorazione avrà una sua vita in una magia di raffinati colori. La preziosità della seta ed il gusto del colore si combinano felicemente in VALSETIN, pittura all'acqua per interno elegante e raffinata. Con VALSETIN si possono creare ambienti unici ed raffinati, in stile moderno o classico ma sempre in linea con le nuove tendenze decorative. **CARATTERISTICHE:** Per ottenere i colori del catalogo occorre mescolare il VALSETIN con la relativa quantità di pasta colorante denominata COLORI'. In alternativa si può colorare con il Sistema Tintometrico VALCLONE. Con l'aggiunta del V30 a qualsiasi colore di VALSETIN, si raggiunge la variante prestigiosa del prodotto, che lascia affiorare la sua lucentezza serica che ammalia per gradevolezza visiva e tattile e si possono quindi ottenere tutti gli Effetti descritti qui di seguito ma nella versione SOFT. **APPLICAZIONE DEL FONDO: Supporti Vecchi e Nuovi.** Eliminare le vecchie pitture non ancorate e sforinanti e lavare con saponi adeguati. A supporto asciutto, stuccare ed una volta essiccato, carteggiare per lisciare bene la superficie. Successivamente, applicare come fissativo, una mano di PRIMER 400 diluito al 50% con acqua e dopo circa 4 - 6 ore a 20°C stendere una seconda mano di PRIMER 400 non diluito. Il PRIMER 400 va applicato con Rullo di lana e con rullate più incrociate possibili per ottenere una maggiore copertura del supporto. Se invece le superfici sono sane, lisce, non sforinanti o nuove, carteggiare solo dove necessario per rendere liscio il supporto. Applicare poi il PRIMER 400 non diluito solo sulle stuccature e dopo 4 - 6 ore a 20°C stendere, su tutta la superficie, il PRIMER 400 che va applicato sempre a copertura con Rullo di lana e con rullate più incrociate possibili per ottenere una maggiore chiusura del supporto. Dopo 4 ore a 20°C, procedere con l'applicazione del VALSETIN. **N.B:** Il PRIMER 400 va colorato, prima dell'applicazione, in base al colore del VALSETIN scelto. **APPLICAZIONE DEL VALSETIN: 1) Effetto Seta Spatolata:** Stendere uno strato sottile di circa 0,1 - 0,15 mm di VALSETIN, utilizzando il Frattone in Acciaio Inox PV 43 o la Spatola di Plastica PV 77. Dopo aver coperto circa 1 mq, ribattere il VALSETIN applicato dando spatolate incrociate in tutte le direzioni, in modo da creare degli effetti opachi, cangianti, morbidi e lisci come la seta. Terminata l'applicazione si possono riprendere eventuali imperfezioni applicando nuovamente il VALSETIN spatolando e creando dei riflessi chiari-scuri come sopra descritto. **2) Effetto Seta Striata:** Stendere uniformemente uno strato di circa 0,1 - 0,15 mm di VALSETIN con Rullo di lana a strisce larghe circa 60 cm ed alte anche 2 metri. Successivamente, a VALSETIN ancora bagnato, ribattere con la Spazzola PV 94 dando spazzolate lunghe 30 - 40 cm dall'alto verso il basso e viceversa cercando di lasciare le striature dritte e più verticali possibili. Continuare poi l'applicazione, sempre a fasce, fino a completare la superficie da decorare. Questo Effetto può essere realizzato anche in Orizzontale. In tal caso iniziare dal punto più alto da decorare e creare queste strisce orizzontali fino ad arrivare all'angolo opposto. Proseguire sotto con altre strisce orizzontali fino al completamento della superficie da decorare. **3) Effetto Seta d'Oriente:** Stendere uniformemente il VALSETIN con Rullo di lana a strisce lunghe e coprire 1 mq circa alla volta. Ribattere poi con la Spatola PV 84, esercitando una leggera pressione sul supporto decorato e procedere con continui movimenti rotatori in senso orario ed antiorario ma mai lineari. Per la decorazione di angoli e zone difficili da raggiungere si può utilizzare la Spatola PV 85. **4) Effetto Seta Lamata:** Stendere uniformemente il VALSETIN con Rullo di lana a strisce e coprire 1 mq circa alla volta. Ribattere poi con la Spatola PV 84 leggermente schiacciata al supporto applicando spatolate irregolari e più lunghe possibili dall'alto verso il basso e viceversa. Per la decorazione di angoli e zone difficili da raggiungere si può utilizzare la Spatola PV 85. **5) Effetto Seta Pennellata:** Stendere uniformemente il VALSETIN con Rullo di lana a strisce lunghe e coprire 1 mq circa alla volta. Lavorarlo poi con il Pennello PV 09, però scarico di prodotto, con pennellate irregolari in tutte le direzioni ed alternate. **6) Effetto Seta Fiorata:** Stendere uniformemente il VALSETIN con Rullo di lana lasciando le rullate tutte nello stesso verso onde evitare effetti chiari-scuro sulla superficie da decorare. Dopo 4 - 6 ore a 20°C aggiungere al VALSETIN dello stesso colore precedentemente applicato il SETOMAT da LT. 0,100 per il VALSETIN

da LT. 1 e da LT. 0,400 per il VALSETIN da LT. 4. Applicare a Rullo o a Pennello la miscela di VALSETIN + SETOMAT su un supporto liscio in plastica o legno (F.to 25 X 25 cm circa). Intingere poi la Spugna PV 32 nel VALSETIN + SETOMAT precedentemente depositato sul supporto in plastica e procedere quindi con l'applicazione dello stesso sulla superficie da decorare. **7) Effetto Seta Parato:** Effettuare la stessa preparazione come descritto al punto 6 per l'Effetto Seta Fiorata utilizzando però il Tampone PV 33 o PV 34 nell'applicazione finale del VALSETIN + SETOMAT. **DATI TECNICI: Diluizione:** il VALSETIN ed il PRIMER 400 sono pronti all'uso. **Resa:** PRIMER 400 circa LT. 1 per 11 - 12 mq. una mano a copertura; **VALSETIN:** Effetto Seta Spatolata: LT 1 per circa 8 - 9 mq; **Effetto Seta Striata:** LT 1 per circa 8 - 9 mq; **Effetto Seta d'Oriente:** LT 1 per circa 8 - 9 mq; **Effetto Seta Lamata:** LT 1 per circa 8 - 9 mq; **Effetto Seta Pennellata:** LT 1 per circa 15 - 16 mq; **Effetto Seta Fiorata:** LT 1 per circa 15 - 16 mq (Prima mano) e LT 1 per circa 20 - 30 mq (Seconda mano con l'aggiunta di Setomat); **Effetto Seta Parato:** LT 1 per circa 15 - 16 mq (Prima mano) e LT 1 per circa 20 - 30 mq (Seconda mano con l'aggiunta di Setomat); Invece nella Versione SOFT, cioè con l'aggiunta del V30 (LT. 0,250 per LT. 1 di VALSETIN e LT. 1 di V30 per LT. 4), il VALSETIN ha le seguenti Rese: **Effetto Seta Spatolata SOFT:** LT 1 per circa 11 - 12 mq; **Effetto Seta Striata SOFT:** LT 1 per circa 11 - 12 mq; **Effetto Seta d'Oriente SOFT:** LT 1 per circa 11 - 12 mq; **Effetto Seta Lamata SOFT:** LT 1 per circa 11 - 12 mq; **Effetto Seta Pennellata SOFT:** LT 1 per circa 18 - 20 mq; **Effetto Seta Fiorata SOFT:** LT 1 per circa 18 - 20 mq (Prima mano) e LT 1 per circa 25 - 35 mq (Seconda mano con l'aggiunta di Setomat); **Effetto Seta Parato SOFT:** LT 1 per circa 18 - 20 mq (Prima mano) e LT 1 per circa 25 - 35 mq (Seconda mano con l'aggiunta di Setomat). **Confezioni:** VALSETIN è disponibile in confezioni da LT. 1 - LT. 4; il PRIMER 400 è fornito in confezioni da LT. 0,750 - LT. 5; il COLORI' è da ML. 80 e da ML. 480; il V30 è fornito da LT. 0,250 - LT. 1; il SETOMAT è disponibile in confezioni da LT. 0,100 - LT. 0,400; il FINISH V 16 è fornito in confezioni da LT. 0,250 - LT. 1. Tutti i prodotti vanno mescolati bene prima dell'uso. **Temperatura per applicazione:** superiore a +5°C e inferiore a +30°C. **Essiccazione:** fuori polvere dopo circa 2 ore a 20°C. Asciutto dopo circa 4 - 6 ore a 20°C. Indurisce dopo 24 ore in base alla temperatura dell'ambiente. **Resistenza:** dopo il completo indurimento, rimane una pellicola elastica e traspirante che fornisce una buona resistenza all'acqua, agli urti ed alle normali abrasioni. Lavabilità: con acqua e comuni detersivi dopo 15 giorni dall'applicazione mentre il VALSETIN nella Versione SOFT è lavabile solo dopo aver applicato, a rullo, una o più mani di FINISH V 16 in base alla resistenza al lavaggio che si vuole ottenere. **N.B:** Si consiglia di effettuare una prova in piccolo per valutare gli effetti estetici finali. **Pulizia attrezzi:** con acqua. **Conservazione:** in latta ben chiusa, anche dopo l'uso, a temperatura superiore a +5°C e inferiore a +30°C. **Stabilità:** 2 anni circa in confezioni ben sigillate e mai aperte. **NORME PARTICOLARI DI SICUREZZA:** Evitare il contatto diretto con la pelle, proteggere gli occhi ed il viso, in caso di contatto, lavare immediatamente ed abbondantemente con acqua e consultare il medico. Le attrezzature non devono essere lavate in corsi d'acqua, scarichi, ecc. **AVVERTENZE PER L'UTILIZZATORE:** Le informazioni soprainformate sono esatte ed accurate. Tuttavia non essendo le condizioni d'impiego sotto il nostro controllo, non ci assumiamo alcuna responsabilità per i consigli ed i suggerimenti forniti. Si consiglia di eseguire il ciclo completo su una piccola parete per verificare la perfetta riuscita dopo di che proseguire con la decorazione controllando costantemente gli effetti decorativi ottenuti, poiché il VALSETIN si compone di prodotti naturali e resine speciali che reagiscono a seconda dell'umidità, del calore, della ventilazione ed in base alle modalità di applicazione. Quindi ogni lavoro acquisterà la propria personalizzazione. Le tinte possono variare, rispetto al catalogo, dal 20% al 30% come pure tra una partita e l'altra. In tal caso, onde evitare diversità di colore ad applicazione avvenuta, è necessario mescolare tutto il materiale in un contenitore grande prima di iniziare l'applicazione. **N.B: I colori di pagina 9, 10, 11 e 12 sono stati realizzati ad Effetto Seta d'Oriente.**

VALPAINT TUNISIE S.A.
Zone Industrielle Zaghouan
1100 ZAGHOUAN - TUNISIE
Tel. +216 71 940 134 / +216 72 681 051
Fax +216 71 940 138 / +216 72 681 071
E-mail: info@valpaint.tn

VALPAINT MAROC S.A.R.L
Rue Kaied El Achtar, 7
20100 MAARIF CASABLANCA - MAROC
Tel. +212 5 22 25 10 24
Fax +212 5 22 23 19 65
E-mail: info@valpaint.ma

2° Stabilimento
43, Rue Des Entrepreneurs
2035 CHARGUIA 2 - TUNISIE
Tel. +216 71 940 134 / +216 71 940 136
Fax +216 71 940 138
E-mail: info@valpaint.tn

VALPAINT ESPANA S.L.
Calle Magdalenes, 25 3°
08002 BARCELONA - ESPAÑA
Tel. +34 93 6382645
Fax +34 93 6382735
E-mail: info@valpaint.es

VALPAINT ME DECORATION MATERIALS &
PARTITIONS TRADING L.L.C.
Blue Bay Tower, Office 1413 - 1414
Al Abraj Street - Business Bay
P.O. Box 191940 DUBAI - UAE
Tel. +971 4 366 1005
Fax +971 4 558 4380
E-mail: info@valpaintme.ae

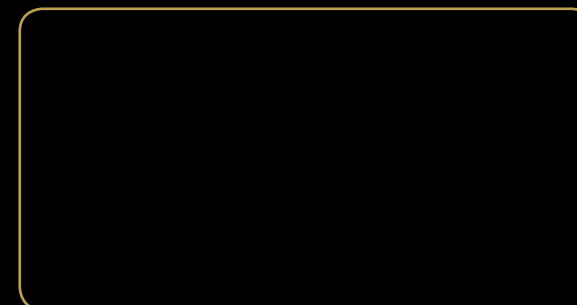
VALPAINT DESIGN D.O.O.
Dobrinjska do 27
71000 SARAJEVO - BOSNIA E HERZEGOVINA
Tel. +387 33 626134
Fax +387 33 761115
E-mail: valpaint@bih.net.ba

Altro Punto Vendita:
V Proleterske Brigade, 255
81000 PODGORICA - MONTENEGRO
Tel./Fax +382 20 656938
E-mail: info@valpaint-design.com

Altro Punto Vendita:
Medvedgradska, 5
10000 ZAGREB - CROATIA
Tel./Fax +385 1 3794 918
E-mail: info@valpaint-design.hr



VIDEO



04/16



MADE IN ITALY



VALPAINT S.p.A.

Via dell'Industria, 80 - 60020 POLVERIGI (AN) ITALY - Tel. +39 071 906383 (r.a.) - Fax +39 071 906384 www.valpaint.it - E-mail: info@valpaint.it

AZIENDA CERTIFICATA ISO 9001:2008 ED ISO 14001:2004

VALSETIN

VALSETIN